

PROMOCIONES DE VIVIENDAS Y OBRA NUEVA

Nuestra promoción está situada en una zona envidiable de Felanitx, Palma de Mallorca, Baleares dotada de las comunicaciones necesarias, para llegar a la zona comercial, así como el acceso a la playa.

Se proyecta la construcción de cuatro edificios plurifamiliares aislados, en la tabla siguiente se describen las características tipológicas más relevantes del proyecto.

Número de viviendas	33
Número de plantas sobre rasante	5
Número de plantas bajo rasante	1
Número de patios interiores	0
Número de escaleras comunes	4

Cimentación	Zapatatas
Tipo de terreno	Arcilla semidura
Tipo de estructura	Forjado reticular
Instalaciones	Calefacción y refrigeración por sistema radiante
Fachadas	Ventilada
Carpintería exterior	Acero
Cubierta	Azotea ajardinada
Revestimientos	Suelos Piedra natural

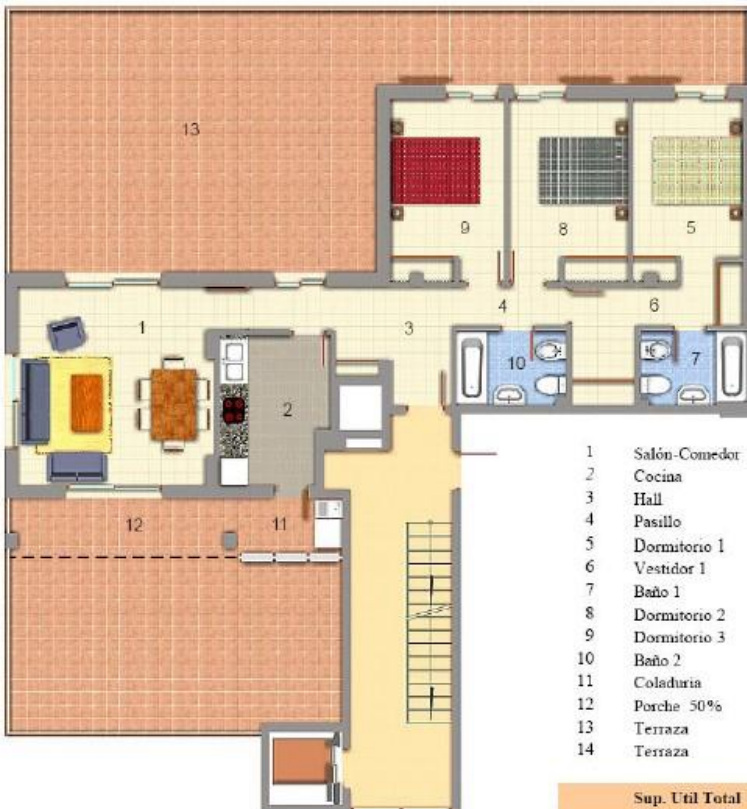
SUPERFICIE VIVIENDA: 141.25m²
PRECIO DESDE: 678.000 €

SUPERFICIE LOCAL: 141.25m²
PRECIO DESDE: 529.700 €



1	Salón-Comedor	23,25 m ²
2	Cocina	9,3 m ²
3	Hall	2,65 m ²
4	Pasillo	6,9 m ²
5	Aseo	2 m ²
6	Dormitorio 1	10,41 m ²
7	Baño 1	4,44 m ²
8	Dormitorio 2	11,27 m ²
9	Dormitorio 3	10,78 m ²
10	Dormitorio 4	11,19 m ²
11	Baño 2	5,03 m ²
12	Porche 1-- 50%	8,22 m ²
13	Porche 2-- 50%	14,87 m ²

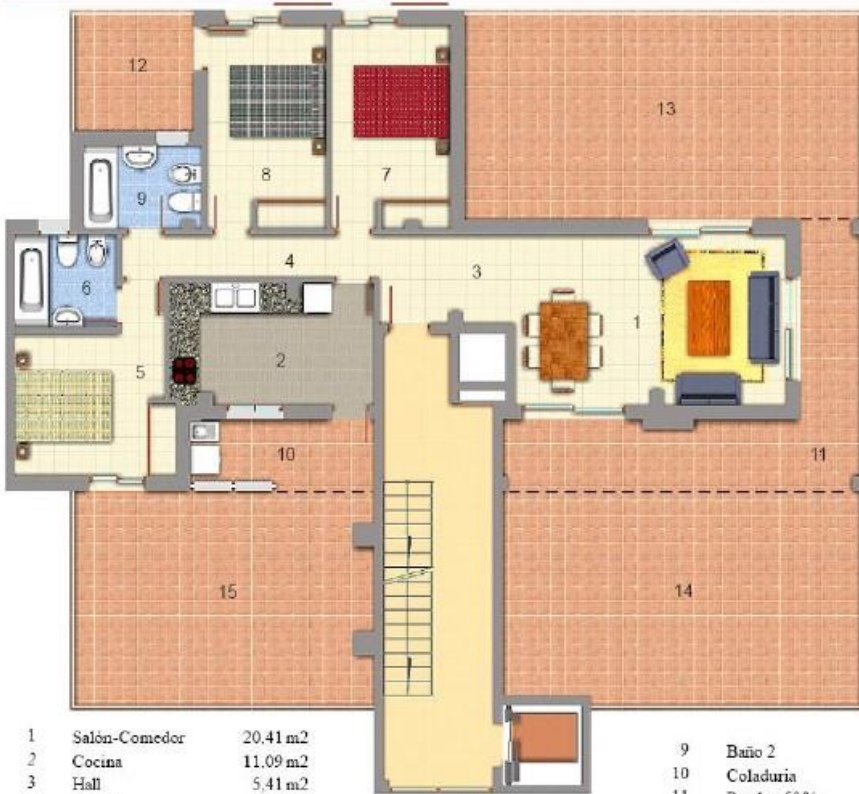
Sup. Util Total
Vivienda 2°C
Bloques A / B **120,31 m²**



1	Salón-Comedor	19,7 m ²
2	Cocina	8,22 m ²
3	Hall	6,25 m ²
4	Pasillo	5,49 m ²
5	Dormitorio 1	9,47 m ²
6	Vestidor 1	7,08 m ²
7	Baño 1	4,14 m ²
8	Dormitorio 2	11,35 m ²
9	Dormitorio 3	10,66 m ²
10	Baño 2	5,03 m ²
11	Coladuría	4,38 m ²
12	Porche 50%	43,7 m ²
13	Terraza	65,09 m ²
14	Terraza	29,17 m ²

Sup. Util Total
Vivienda 3°C
Bloques A / B **147,06 m²**





1	Salón-Comedor	20,41 m ²	9	Baño 2	4,37 m ²
2	Cocina	11,09 m ²	10	Coladuría	5,9 m ²
3	Hall	5,41 m ²	11	Porche 50%	16,66 m ²
4	Pasillo	5,05 m ²	12	Terraza	5,13 m ²
5	Dormitorio 1	10,88 m ²	13	Terraza	36,54 m ²
6	Baño 1	4,33 m ²	14	Terraza	34,12 m ²
7	Dormitorio 2	10,72 m ²	15	Terraza	27,90 m ²
8	Dormitorio 3	10,92 m ²			
		Sup. Util Total			
		Vivienda 3ªA	105,74 m²		
		Bloque C			